

Weihnachtsausstellung in Sonnefeld

Freitag 1.12. bis
Sonntag 3.12.2023

Puma AFS Connect
Modernste Konnektivität

MADE IN AUSTRIA

Kommen Sie
zu unserer großen

Puma Roadshow
am **01.12.2023!**



NEU in der Ausstellung
Pelletöfen, Holzöfen
und Holzherde



Forstgeräte im Live-Einsatz



Akku- und Benzin-Sägen
im Vergleich –
Testen Sie selbst!

MÜLLER

LANDTECHNIK KG

IN SONNEFELD

www.mueller-landtechnik.de

Programm zur Landtechnik- Ausstellung

*Wir stimmen Sie auf die Adventszeit ein bei:
Kaffee & Glühwein nur 1€
Christstollen kostenlos!*

Freitag, 01. Dezember 2023
9.00 bis 16.00 Uhr

Die große Puma Roadshow

Lernen Sie unsere neuen vernetzten Schlepper kennen.

SCHLEPPER-VORSTELLUNG

Schlepper-Spezialisten zeigen Ihnen die neuen Features und Verbesserungen der neuen Puma / Absolut AFS Connect Maschinen.

SEHEN – TESTEN – FAHREN

Nutzen Sie die Chance für eine Probefahrt und erleben Sie die verbesserte Fahrdynamik mit dem intelligenten Federungskonzept!

DIGITALISIERUNG

Precision Farming Spezialisten informieren über digitale Lösungen, zum Beispiel die Optimierung der Schlepper-Einstellungen per Fernzugriff.

*Der Grillstand ist bereits
am Freitag geöffnet!*



Samstag, 02. Dezember 2023
9.00 bis 16.00 Uhr

Land- und Forsttechnik-Ausstellung

Alles rund ums Holz – in unserem Forst-Kompetenzzentrum in Sonnefeld bieten wir alles fürs Sägen – Rücken – Spalten – Hacken!

Saustag / Sonntag

Bratwurst im Brötchen € 2,00
Steak im Brötchen € 4,00
Fisch- / Lachsbrötchen € 3,50
Currywurst mit Brötchen € 5,00
... und viele weitere Gerichte



Casey

Auch in diesem Jahr übernimmt unser Maskottchen am Samstag und Sonntag den **Job des Nikolaus** und verteilt Geschenke an Klein und Groß.

Sehen Sie an allen Tagen **professionelle Forsttechnik im Live-Einsatz!**

Testen Sie selbst den Unterschied zwischen einer Stihl Benzin- und einer Stihl Akku-Säge.

Neu in diesem Jahr:

Wir zeigen Ihnen eine Auswahl aus dem **großen Ofen-Sortiment** unseres Standortes Holzhausen.



Wir präsentieren Ihnen die **Agritechnica Neuheiten** unserer Landtechnik Hersteller!

Hersteller-Spezialisten beraten Sie gerne individuell.

**AGRI
TECHNICA**
THE WORLD'S NO. 1

Sonntag, 03. Dezember 2023
10.00 bis 16.00 Uhr

Kettensägenkünstler

Kaum zu glauben, was man mit einer Stihl Säge alles erschaffen kann.

Der überregional bekannte Sägekünstler Martin Breunig zeigt es Ihnen live.



Weihnachtsbummel in Sonnefeld

Schlemmen, informieren und sich Wünsche erfüllen

Ihr Adventsausflug für die ganze Familie. Besuchen Sie unsere Ausstellung in Sonnefeld und erleben Sie moderne Technik, tolle Angebote, gutes Essen und Spaß für Groß und Klein!

Zauberhaftes für Kinder

Marianne Breitschuh zaubert Ihren Kindern spektakuläre Ballonfiguren



Nur Sonntag ab 11 Uhr

Unser Festwirt „Gasthof-Schardt-Metzgerei Trieb“ verwöhnt Sie mit leckerer, fränkischer Küche

Rinderroulade € 10,00
mit Klößen & Rotkohl

Kümmelbraten € 10,00
mit Klößen & Rotkohl

Solange Vorrat reicht

Farmall 75 A

- Sparsamer 3 Zylinder FPT-Motor – 75 PS (55 kW)
- 12 + 12 Gang Shuttle Getriebe, 40 km/h
- Kabine mit Sichtfenster
- **Zusatzhubzylinder mit Lift-O-Matic**
- 2 Hecksteuergeräte + 2 Mittelachssteuergeräte
- Bereifung hinten 420/85 R 30
- Bereifung vorne 14.9 R 20



Lagermaschine
zum Sonderpreis

€ 43.333,-
inkl. MwSt.



Maxxum – DIE LEGENDE!

» Manövrierfähig – sparsam – stark und zuverlässig «

- 6 Zylinder FPT-Motor mit 6,7 ltr. Hubraum
- leichtester 6-Zylinder in seiner Klasse
- 750 h Wartungsintervall
- 360° Kabinendach mit bis zu 16 LED
- Advanced Trailer Brake System – automatische Zugstreckfunktion für maximale Sicherheit
- Einzigartige SCR-Technologie ohne AGR und ohne Rußpartikelfilter

Puma CVX 260 AFS Connect

+11%
Mehr Leistung

+8%
Größere Kabine



66 dBA
Der leiseste Puma

+18%
Mehr Aufstandsfläche

AFS Connect kurz zusammengefasst

- ✓ Ein komplett neues innovatives Bedienkonzept, bei dem das Kundenfeedback konsequent umgesetzt wurde
- ✓ Fahrkomfort auf höchstmöglichem Niveau mittels intelligentem Federungssystem, Kabinen- und Antriebstechnologie
- ✓ Umfangreiches Getriebe- und Hydraulikupdate für noch mehr Produktivität, Komfort und Sicherheit im Einsatz
- ✓ Vollständige Umsetzung aller digitalen Herausforderungen in Sachen Parallelfahrssystem, Flotten- und Datenmanagement und ISOBUS
- ✓ Kurz und gut: Case IH Puma & Steyr Absolut CVT zeigen sich stärker, durchdachter und bereit für die Zukunft



STEYR

MÜLLER

» FRANKENRENNER «

EXPERT CVT

DER ALLESKÖNNER!



Kraftvolle, sparsame und umweltfreundliche 4-Zylindermotoren mit 100 bis 130 PS

Aktive Stillstandsregelung zum Halten am Berg ohne Betätigung der Bremse

Ergonomische Bedienung durch die Multicontroller-Armlehne

CCLS-Hydraulikpumpe mit 110 l/min Förderleistung



» Kompakt, kraftvoll und geräumig «

- S-Control™ CVT Stufenlosgetriebe
- Extrem sparsamer Turbo-Diesel FPT-Motor mit Ladeluftkühlung 4,5 Liter Hubraum
- Hochleistungs-CCLS-Hydraulikpumpe mit 110 l/min Fördervolumen
- Vorderachs- und Kabinenfederung optional
- Sehr geräumige Kabine mit Beifahrersitz
- Multicontroller Armlehnen Bedienungskonzept
- Niedriges Eigengewicht für optimale Bodenschonung

VORFÜHRMASCHINEN ZUM SCHNÄPPCHENPREIS

Kompakt 4080 - Power Shuttle

Betriebsstunden: ca. 80 h

- 80 PS (58,8 kW) Leistung
- 5 Steuergeräte
- Ausstellbare Frontscheibe
- Klimaanlage
- 480 / 70 R 34 hinten
- 380 / 70 R 24 vorne

€ 59.500,-
inkl. MwSt.

Kompakt 4100 Hi Lo

Betriebsstunden: ca. 50 h

- 100 PS (73,5 kW) Leistung
- 5 Steuergeräte
- Grobschmutzabscheider
- Klimaanlage
- 480 / 70 R 34 hinten
- 380 / 70 R 24 vorne

€ 65.500,-
inkl. MwSt.

Expert CVT 4130

Betriebsstunden: ca. 300 h

- 130 PS (95,6 kW) Leistung
- 6 Steuergeräte
- Fronthydraulik + Frontzapfwelle
- Gefederte Vorderachse
- 600 / 65 R 38 hinten
- 480 / 65 R 28 vorne

€ 118.500,-
inkl. MwSt.

Absolut CVT 6185

Betriebsstunden: ca. 500 h

- 200 PS (147,1 kW) Leistung
- 6 Steuergeräte
- Fronthydraulik
- Pneumatische Kabinenfederung
- 710 / 60 R 42 hinten
- 600 / 60 R 30 vorne

€ 185.000,-
inkl. MwSt.

Alle Preise inkl. 19% MwSt. – nur gültig bis 31.12.2023



WEIDEMANN

designed for work

Kraftvoll, wendig, vielseitig.

Die passende Lösung für jede Arbeitsaufgabe.



T7042

- Hubhöhe: 7,3 m
- Kipplast: 4,2 t
- Best View Cabin
- Operator First Philosophie
- Fahrtrieb PowerDrive255
- Vertical Lift System (vls)

Testen Sie unsere Vorführmaschine

1190e mit Kabine

- 3 Lithium-Ionen Batterien zur Auswahl (14,1 kWh, 18,7 kWh oder 23,4 kWh)
- Jetzt auch mit komfortabler Kabine
- On-board Ladegerät mit 3 kW, optional ist ein zweites On-board Ladegerät für schnelleres Laden erhältlich (insgesamt 6 kW)

Bis zu 20 % Förderung auf eMaschinen



1140 Basic Line

- Serienmäßig mit zwei Hubzylindern
- 3-Zylindermotor mit 1131 cm³
- Gesamtbreite 850 mm
- Unschlagbare Wendigkeit



ab 19.999,- € inkl. MwSt.

2080LP

- Niedrige Low-Position Bauweise und bequemer Einstieg
- Sicheres Fahrerschutzdach mit Front- und Heckscheibe
- Maximale Traktion durch Knick-Pendel-Gelenk
- Optionale Fahrgeschwindigkeit von 30 km/h

Lagermaschine kurzfristig lieferbar



3080T

- Weidemann Knickpendelgelenk
- Kippbare Kabine
- 100 % zuschaltbare Differentialsperre
- Robuster Teleskoparm

Lagermaschine kurzfristig lieferbar



T4512

- Kompakte Abmessungen unter 2 x 2 Metern
- Hubhöhe von 4,50 Metern
- Nutzlast von 1,25 Tonnen
- Elektronisch geregelter Fahrtrieb (ecDrive) für bedarfsgerechtes Fahren
- vls – Vertikal Lift System

Bestseller zum Hammerpreis



Alle Preise inkl. 19% MwSt. – nur gültig bis 31.12.2023

Traditionsunternehmen für die
moderne Landwirtschaft

KRONE

Ernte gut, alles gut!

EasyCut F 320 – gezogen

- Arbeitsbreite 3.160 mm
- Transportbreite 3.000 mm
- Serienmäßige hydraulische Mähwerksentlastung
- Messerschnellverschluss



€ 17.250,-

TS 740

Seitenschwader

- Arbeitsbreite 7.400 mm
- 2 Kreisel mit je 13 Zinkenarmen
- Bereifung 15.0/55-17 10 PR
- Tastrad
- Schwadbreite ca. 1.100 mm – 1.600 mm



€ 36.600,-



EasyCut B 1000

- Arbeitsbreite 2 x 3.600 mm
- Arbeitsbreite mit Frontmäherwerk 9.280 – 10.000 mm
- Leistungsbedarf ab ca. 140 PS (100 kW)
- LED - Beleuchtung

€ 44.500,-

Comprima V 180 XC

- Variable Rundballenpresse
- Ballen Ø 1.000 - 1.800 mm
- Schneidwerk mit 26 Messern
- Terminal DS 500 In-cab
- Ballenauswerfer
- Bereifung 500/55-20 6-Loch



€ 64.500,-



AMAZONE

Amazone

Säkombination

KE 3001 Special

- Zinkensatz Schlepp
- Zahnpackerwalze PW 3000-500

AD 3000 Special

- Scharersatz mit 24 RoTeC-Scharen
- Exaktriegel und Schleppzinkenriegel
- Bedien-Computer AmaLog+
- Mechanische Schardruckverstellung
- Beleuchtung



€ 29.000,-

Catros 5000 -2

- 5.000 mm Arbeitsbreite
- Hydraulische Arbeitstiefenverstellung
- Winkelprofilwalze 580 mm
- Beleuchtung

€ 39.000,-

Vorführmaschine



Cayros XMS 950 V

- 4 Schar Pflug
- C-Plus Pflugkörper WI 430
- Scheibenseche DM 500
- Pendelstützrad DM 680
- Beleuchtung

€ 18.500,-



Amazone

Säkombination

KE 3001 Super

- Zinkensatz Schlepp
- Zahnpackerwalze PW 3000-600

ADP 3001 Special

- Scharersatz mit 24 RoTeC-Scharen
- Exaktriegel und Schleppzinkenriegel
- Bedien-Computer AmaDrill+
- Manuelle Schardruckverstellung
- Beleuchtung vorne & hinten



€ 45.500,-

Düngerstreuer

ZA-V Plus

- Behälteraufsatz S 1400
- Abdeckschwenkplane
- Limiter rechts
- Bedien-Computer AmaSpread 2
- Neigungssensor für Wiegesystem
- LED-Beleuchtung



€ 17.000,-

Cayros XMS 950 V

- 5 Schar Pflug
- Hydraulik DA-Automatik
- Scheibenseche DM 600
- Pendelstützrad DM 680
- Hydr. Vorderfurcheneinstellung
- Beleuchtung



€ 31.000,-

Alle Preise inkl. 19% MwSt. – nur gültig bis 31.12.2023

Traditionsunternehmen für die moderne Landwirtschaft



Einachs-Dreiseitenkipper E 6035

- zul. Gesamtgewicht 6.000 kg
- Bordwände: 500 mm
- Aufsatzbordwände: 500 mm
- Bereifung: 11.5 / 80 - 15.3



Lagermaschine

€ 10.000,-

Zweiachs-Dreiseitenkipper Z 18051

- zul. Gesamtgewicht 18.000 kg
- Bordwandhöhe: 800 mm
- Aufsatzbordwände: 800 mm
- Planenaufbau
- Bereifung: 385 / 65 R 22.5



€ 29.250,-

TA 14045 XXL

- zul. Gesamtgewicht 13.900 kg
- Plateaugröße innen: 4.480 x 2.250 mm
- 600 + 600 Bordwände
- Bereifung: 500 / 50 - 17



Abholpreis € 22.000,-

Tandem-Dreiseitenkipper TA 8045 XXL

- zul. Gesamtgewicht 8.000 kg
- Plateaugröße innen: 4.480 x 2.250 mm
- Aufsatzbordwände: 500 mm + 500 mm
- Zentralverriegelung
- Bereifung: 15.0 / 55 - 17



€ 17.750,-

TA 20053 XXL

- zul. Gesamtgewicht 22.000 kg
- Plateaugröße: 5.300 x 2.250 mm
- Bereifung: 650 / 50 R 22.5
- 1.200 mm Muldenhöhe
- K 80 Anhängung

€ 57.500,-



Vorfürwagen

Maschinen zum Kullerpreis!



Vorführmaschine

Volldrehpflug Juwel 8 M V 5 N 100

- 5-Schar, Einstellcenter Optiquick
- hydr. Rahmeneinschwenkung
- MS2 Düngereinleger
- Scheibenseche D590
- Pendelrad gedämpft

€ 30.000,-



Saatbeetkombination Korund 8 / 600K

- Arbeitsbreite 6 m
- 64 Zinken
- Doppelzahnstangenkrümelwalze
- Beleuchtungsanlage vorne und hinten

€ 22.000,-



Lagermaschine

Lemken Säkombination Zirkon 8/300

- Trapezpackerwalze, Planierbalken

Saphir 9/300 DS

- 1.160 ltr. Tank
- hydr. Aushub
- Doppelscheibenschare
- Beleuchtung
- Striegel

€ 49.500,-

Müthing

Der Marktführer unter den Mulchgeräten

- Verstellbare Vario Schneidschiene, für perfektes Mulchergebnis mit stufenlos einstellbarem Zerfasungsgrad
- Patentierte „Haifischflosse“ für extrem kurzes Erntegut
- Schraubbare Hardox Verschleißkufen mit Teilungseffekt
- Einzigartige Starinth-Stützwalzenlagerung für sehr hohe Standzeiten
- Patentierte Schwenkstützenwalze für wahlweise Ablage des Mulchgutes vor oder hinter der Stützwalze



Lagermaschine

MU – M 280 Vario

- Front- und Heckanbau (Getriebe seitlich versetzt)
- Geeignet für Antriebsleistungen von 75 bis 160 PS
- Arbeitsbreite: 2,80 m
- 56 cm hydraulische Seitenverschiebung

€ 11.250,-

Maximale Sicherheit durch TÜV Nord zertifizierte Wurfkörperprüfung



€ 4.880,-

MU – Ecotop 200

Für Heckanbau und Dreipunktbock Kat. 1+2

- In 2 Positionen um 30 cm versetzbar
- Geeignet für Antriebsleistungen von 30 bis 75 PS
- Arbeitsbreite: 2,00 m



Vorführmaschine zum Sonderpreis

MU – M 600 Vario

- 2 x MU-M 300 mit Rotoren vom MU-PRO
- Verschleißeinlagen im Mulchkörper montiert
- Warntafeln mit LED-Beleuchtung
- Geeignet für Antriebsleistungen von 130 bis 300 PS
- Automatische Riemenspannung
- Arbeitsbreite: 6,00 m

€ 33.333,-

MU – H/S 200

Heck- und Seitenanbau

- In Serienausstattung
- Geeignet für Antriebsleistungen von 55 bis 90 PS
- 175 cm hydr. Seitenverschiebung
- Arbeitsbreite: 2,00 m



€ 11.150,-

Futtermischwagen

für alle Einsatzbereiche und weitere passende Lösungen in der Fütterungstechnik.



Bodenbearbeitung zum Schnäppchenpreis!

Großfederzinkenegge

- 3 mtr. Arbeitsbreite
- 21 Zinken, 70 x 12 mm
- 180 mm Schare mit 2 Schrauben
- Stabwalze 540 mm ø
- Hydr. Tiefeneinstellung, Gewicht 950 kg

€ 7.950,-

Flügelschargrubber 3-balkig

- 3 mtr. Arbeitsbreite
- 10 Zinken, 270 mm Flügelschare mit Federsicherung
- 8 Hohl scheiben
- V-Ring Walze 600 mm ø
- LED-Beleuchtung, Gewicht 1.900 kg

€ 11.250,-



Starke Kommunaltechnik

STEYR

STEYR Expert CVT 4100

- 4-Zylinder FPT-Motor 100 PS (74 kW)
- Panoramakabine mit Niedrigdach
- 8 LED Arbeitsscheinwerfer (4 x vorne, 4 x hinten)
- Hohe Hydraulikleistung 110 l/min
- Stufenlosgetriebe mit aktiver Stillstandsregelung
- 5 Zusatzsteuergeräte (2 x mittig, 3 x hinten)
- Motorblock Seitenrahmen
- Hubkraft Heck max. 5.600 kg
- 360/80 R24 Kommunal vorne
- 440/80 R34 Kommunal hinten

Lagermaschine

€ 89.750,-



KIOTI CS 2520 H

- 24,8 PS (18,3 kW)
- Hydrostat, Allradantrieb
- Geschwindigkeit 0 – 15,4 km/h
- Fronthydraulik & Frontzapfwelle
- Rasenbereifung:
18 x 8.25 – 10 R3 vorne
26 x 12.00 – 12 R3 hinten

€ 28.750,-



KIOTI CK4030CH

- 40,1 PS (29,5 kW)
- Hydrostat, Allradantrieb
- Max. Geschwindigkeit 25,5 km/h
- Fronthydraulik & Frontzapfwelle
- Rasenbereifung:
27/8.50-15 vorne
41/14-20 hinten

€ 43.750,-



Vorführmaschine



Herbhy 50LE

- Dieselmotor: 49 PS (36 kW)
- Hangneigung: bis zu 70°
- Hydr. ausfahrbare Spurbreite 500 mm
- Inkl. Graskopf Y-Messer
- Inkl. Bergwinde

€ 48.500,-



Forstanhänger mit Kran



GAP 110

- TÜV-Gutachten bis 25 km/h und 11.000 kg
- Gesamtgewicht Druckluftbremse auf 4 Rädern
- Verschiebbare Verlängerung
- Drehbare und gebogene Rungen
- Hydraulikleitungen mit metrischen Gewinden
- Stehplattform, Obenanhangung

Forstkran DOT 50 K

- Reichweite Kran ohne Zange max. 7,03 m
- Hubkraft bei max. Reichweite und 210 bar: 710 kg (ohne Werkzeug)
- On/Off-Steuerung

KÄRCHER



Geräteträger MIC 26 Wendig, praktisch & rentabel

- Komfortable Kabine
- Permanenter Allradantrieb
- Motorleistung 26 PS (18,9 kW)
- Geschwindigkeit 20 km/h

Kehrmaschine

- 3-Besensystem
- 500 l Kehrgutbehälter
- Kehrbreite bis 2.175 mm

€ 48.500,-



Martin Truckenbrodt
 Verkaufsberater
 Ersatzteile
 ☎ 095 26/9835-24
 @ martin.truckenbrodt@mueller-landtechnik.de

Wir sind immer für Sie da!

- Fachliche Kompetenz
- TOP Beratung
- schneller Service
- mehr als 20.000 Ersatzteile auf Lager
- Bestellung über Nacht

Jürgen Hauck
 Verkaufsberater Fachmarkt
 Ersatzteile
 ☎ 095 26/9835-20
 @ sonnefeld@mueller-landtechnik.de



**Schnellwechselrahmen
 EURONORM**

- Einfaches An- und Abkuppeln von Arbeitsgeräten an Frontladern
- Passend für Frontlader Kat. 2 mit 85 cm und Kat. 3 mit 102 cm
- Tragkraft: ca. 3.000 kg



€ 269,-

Schlepper-Dreieck, Kat. 2

- Einfaches An- und Abkuppeln von Werkzeugen für Front- & Heckhydraulik
- Aufnahmebreite: ca. 815 mm
- Tragkraft: ca. 1.400 kg



€ 169,-

Fettpresse

- Mit Schlauch 300 mm/1000 bar
- Für 400 g Kartuschen oder 500 g loses Fett



€ 34,90

Mehrzweckfett-Patronen

- 12 x 400 g Patrona



€ 34,90

Gut gerüstet für die kalte Jahreszeit:

Scheibenfrostschutz

- 5 Liter
- Wirksam bis -60°C



ADVENTS KRACHER!
7,99

Kühlerfrostschutz

- 5 Liter € 19,99
- 20 Liter € 68,00



Thermo-Softshelljacke Ultra

- Sehr warmes Thermofutter, verlängerter Rücken
- Reißverschluss-Belüftung unter den Armen
- Reißverschluss-Taschen
- Abnehmbare Kapuze



€ 82,99

Thermostiefel Nordkap

- Verstärkter Fersen- und Schienbeinbereich
- Zugband an der Stulpe zur Weitenregulierung
- Fleecefutter



€ 49,99

Kerbl Allzweckschaufel

- Vielseitig einsetzbar, z.B. für Schnee o. Getreide
- Mit zerlegbarem 4-teiligem Stiel
- 44 x 40 cm



€ 19,99

Tielbürger Motorkehrmaschine TK 17

- Arbeitsbreite: 70 cm
- Durchmesser Kkehrbürste 300 mm
- Kehrutbehälter und Schneeschild als Zusatzausstattung mit Aufpreis erhältlich



€ 1.490,-

Noch bis zum 20.12.23:

Frühbezugskonditionen für Original Verschleiß- und Ersatzteile



Komplettrad

- 10.0/75-15.3 € 165,-
- 11.5/80-15.3 € 189,-
- 15.0-55-17 € 315,-



Rangier-Wagenheber, 3 to

- Absenkgeschwindigkeit mit Pumpstange, stufenlos regulierbar
- Großer abnehmbarer Auflageteller



€ 289,-

Rangier-Wagenheber, 5 to

- 360° schwenkbare Lenkrollen
- Pumpfunktion über Hebel oder Fußpedal, stufenlos absenkbar



ADVENTS KRACHER!
579,-

Unterstellbock-Paar

- Verstellhöhe 286-401 mm in 3 Stufen
- Tragkraft: 3 to
- Verstellhöhe 295-605 mm
- Tragkraft: 6 to



€ 41,90

ADVENTS KRACHER!
79,-

Sicherheit und minimale Ausfallzeiten durch unabhängige Stromversorgung

Pramac Stromerzeuger O3500 I/O

- 230V 50HZ
- Leicht, kompakt und leise
- Mit USB-Anschluss zum Laden elektronischer Geräte
- Kraftoptimierung durch ECO-Modus



€ 999,-

ADVENTS KRACHER!
849,-

Pramac Stromerzeuger PX 8000

- 230V 50HZ
- Mobil durch klappbaren Handgriff und integrierten Radsatz
- Automatische Volt-Regulierung (AVR) ermöglicht auch das Betreiben von empfindlichen Geräten



€ 1.635,-

ADVENTS KRACHER!
1.159,-

Pramac Stromerzeuger PMD 5000s

- 230V 50HZ
- Notstrom für Zuhause mit AVR
- Lange Laufzeit durch großen Kraftstofftank



€ 2.349,-

ADVENTS KRACHER!
1.849,-

*Wir liefern alles rund ums Holz!
Machen Sie Ihr Schuäppchen*

**Unterreiner
Forstgeräte GmbH**

**Wippkreissäge
WSA-700 ED**

- E-Motor 5,5 kW / 400 V
- Sägeblatt HM 700/30 mm ø
- Schnitttiefe ca. 240 mm
- Mit Holzniederhalter
- Überlastschutz und Sicherheitsendabschalter



**ADVENTS
KRACHER!**
1.190,-

**Wippkreissäge
WSA-700 PE**

- E-Motor 7,5 kW / 400 V
- kombinierte Bremse
- Sägeblatt HM 700/30 mm ø
- Schnitttiefe ca. 240 mm
- Überlastschutz und Sicherheitsendabschalter



**ADVENTS
KRACHER!**
3.290,-



**STIHL
Holzfeuchtigkeits-
messgerät**

€ 24,90



Forstmarker
- 500 ml
- Versch. Farben

€ 5,99

STIHL Laser 2:1

- **Fällrichtungsanzeiger:** Laser projiziert Fällrichtung präzise und zuverlässig auf den Boden
- **Ablänghilfe:** Sägen Sie Ihr Brennholz einfach und zügig ohne aufwendiges Messen



€ 99,-

Besuchen Sie unseren Sägen-Teststand

Schon mal eine Akku-Säge getestet?

Nutzen Sie die Chance und testen Sie selbst den Unterschied zwischen Benzin- und Akku-Sägen. Schutzkleidung wird gestellt.



Unsere Fachberater informieren Sie vor Ort:

- Richtiges Heizen mit Holz
- Austauschpflicht
- Individuelle Planung



Wir zeigen Ihnen eine Auswahl von Pelletöfen, Holzöfen und Herden aus unserem Standort Holzhausen

Holzöfen



Königshütte Kaminofen Libra Stahl

- Betriebsbereich 3 – 7 kW
- Einhand-Luftregler
- Verschließbarer Feuerrost
- Serienmäßige Holzfachtüre
- Deutscher Traditionshersteller

~~€ 2.419,-~~ **€ 2.249,-**



Termatech Kaminofen Speckstein TT80S

- Brennraumbreite 400 mm
- Bautiefe nur 372 mm
- Betriebsbereich 3 – 7 kW
- Raumluftunabhängiger Betrieb möglich

Aktion: Kamingarnitur im Wert von € 99,- kostenlos!

~~€ 3.860,-~~ **€ 3.499,-**

Pelletöfen



**MCZ Pelletofen RAY
Comfort Air UP 8 M2+**

- Mit integrierter Bedientafel mit W-LAN
- Leistungsbereich 2,5 – 7,8 kW
- Tankinhalt ca. 18 kg
- Raumluftunabhängiger Betrieb möglich

~~€ 4.075,-~~ **€ 3.299,-**



MCZ Pelletofen MIDA Air 8 S1

- Einfache Bedienung
- Leistungsbereich 2,4 – 8,1 kW
- Tankinhalt 22 kg
- Ofenrohranschluss oben gegen Aufpreis möglich

~~€ 2.397,-~~ **€ 1.999,-**

Küchenherde



**LOHBERGER
Küchenherd CELUS 40**

- Ofenrohranschluss links, rechts oder hinten
- Stahlplatte lackiert
- Breite 40 cm

**ADVENTS
KRACHER!**
1.199,-



LOHBERGER Küchenherd REGA 75

- Weiß, anthrazit-metallic oder schwarz-grau-matt
- Breite 75 cm
- Stahlplatte
- Optional: Sichtfenster und Ceranfeld

~~€ 3.455,-~~ **€ 3.199,-**

Forstkompetenz- Zentrum Oberfranken!

Besuchen Sie unsere
Forstgeräteaustellung:
Große Auswahl an Seilwinden,
Holzspaltern, Kreissägen, Säge-
Spaltautomaten, Rückewägen,
Forstkränen uvm.

**Unterreiner
Forstgeräte GmbH**

Getriebewinde VIP Pro 90

- Mit hydraulischer Steuerung
- Seilausstoß mit Geschwindigkeitsregulierung
- Zugkraft 90 kN (9,0 t)
- Bremsleistung 112,5 kN (11,25 t)
- Robustes Stirnradgetriebe mit hohem Wirkungsgrad
- 80 m Forst-Spezialseil mit Schlaufe und Seilgleithaken
- Pumpenantrieb im Getriebe integriert
- 6 Kupplungsbeläge, Steuerungskonsole
- Schutzgitter & Endabschalter
- Hydraulisch klappbares Rückeschild

**BLACK
EDITION**



**AB EURO
14.990,-**

Forstseilwinde EGV 55 AHK-SG

- Zugkraft 5,5 t
- Mit hydraulischer Steuerung
- Seilausstoß mit Geschwindigkeitsregulierung
- Seileinlaufbremse

€ 7.450,-

optional inklusive

- Schildverbreiterung auf 1.800 mm
- Funksteuerung FST 510 patrol

€ 9.250,-



Forstseilwinde EGV 45 A

- Zugkraft 4,5 t
- Mit mechanischer Steuerung

€ 2.850,-

Forstseilwinde EGV 65 A

- Zugkraft 6,5 t
- Mit mechanischer Steuerung

**ADVENTS
KRACHER!
3.950,-**

**Unsere
Service-
Angebote**

**Seilwindenprüfung
am 16. Januar 2024
Jetzt schnell anmelden:
Tel. 09562/9835-24**



**Gutschein für Kursteilnahme
bei Unterreiner
„Sicheres Arbeiten mit der
Seilwinde“**

Trommelsäge Quadromat SAT 4-700 / 52 PE-T HO

- Schnittlänge 25 - 52 cm,
werkzeuglos verstellbar
- 5 m Förderband mit
doppelwirkendem Zylinder
- Bis zu 76 Schnitte / Min.
- Optional mit schwenk-
barem Förderband

€ 18.700,-



Holzhäcksler 220i

- Einzugsöffnung 220 x 220 mm
- Holzdurchmesser max. 220 mm
- Stufenlos einstellbare
Einzugsgeschwindigkeit
- 4 Messer aus gehärtetem Stahl
- Schnitzzellänge einstellbar
von 10 - 15 mm

€ 22.750,-

***Begrenzte Stückzahl
zum Altpreis!**



**VOGESSEN
BLITZ**

Holzspalter 8 t ecoLine

- 2-Hand Sicherheitsschaltung
- Fahrvorrichtung
- Hub 450 mm, stufenlos verstellbar
- Schnellrücklauf
- Spaltkeil-
verbreiterung
- Holzablage

**ADVENTS
KRACHER!
940,-**



Rückezange RZ 165

- Geeignet für schwere
Baumstämme
- Doppelwirkender Zylinder
- 82° Schwenkbereich links
und rechts
- Dreipunktanbau Kat. II
- Sehr gute Klemmeigenschaft

€ 3.400,-

Wir führen das vollständige KÄRCHER Sortiment

Hochdruckreiniger, Dampfreiniger und Sauger für den Einsatz in Haus und Garten, in Landwirtschaft, Handwerk, Gewerbe, Kommunen und Industrie.

Ganz gleich, mit welcher Reinigungsaufgabe Sie zu uns kommen, wir finden gemeinsam mit Ihnen die richtige Lösung.

KÄRCHER

Das PROFESSIONAL Sortiment für gewerbliche und industrielle Anwender:

Heißwasser - Hochdruckreiniger Pro HDS 9/17-4 CX

- 400 V / 6,5 kW
- Fördermenge 900 l/h
- Arbeitsdruck 170 bar
- 15 m Hochdruckschlauch auf der Handkurbeltrommel
- **ecoefficiency** - Stufe für umweltfreundlichen und wirtschaftlichen Betrieb



€ 3.650,-

Kaltwasser - Hochdruckreiniger HD 6/13 C Plus + FR Classic

- 230 V / 2,9 kW
- Fördermenge 590 l/h
- Arbeitsdruck 130 bar
- Mit Flächenreiniger FR Classic
- Inkl. 10 m Hochdruckschlauch + Schlauchkupplung GRATIS



~~€ 1.165,³⁸~~ **€ 799,-**

Hartbodenreiniger BR 4.300

Reinigt mit Wasser – schrubbt und saugt den Boden ab

- Tankinhalt Frisch- / Schmutzwasser 4 l
- Arbeitsbreite 300 mm
- Bürstendrehzahl 1.450 U/min



~~€ 1.269,⁹⁹~~ **€ 999,-**

2-motoriger Nass-/Trockensauger NT 65/2 Ap Tc Farmer

- Behälterinhalt 65 l
- Luftmenge 2x74 l/s
- Halbautomatische Filterabreinigung



~~€ 1.249,⁵⁰~~ **€ 819,-**

Nass-/Trockensauger Pro NT 22/1 Ap Te Adv L

- Behälterinhalt 22 l
- Luftmenge 71 l/s
- Saugschlauch 1,9 m



~~€ 333,²⁰~~ **€ 259,-**

Trockensauger T 10/1 Adv

Kleiner handlicher Trockensauger für den Wohn- und Bürobereich

- Bruttobehälterinhalt 10 l
- 12 m Anschlusskabel
- 2,5 m Saugschlauch



~~€ 190,⁴⁰~~ **€ 149,-**

Kehrmaschine Pro KM 400

- Arbeitsbreite mit 1 Seitenbesen: 700 mm
- Behältervolumen 42 l



€ 469,-

Das HOME & GARDEN Sortiment für private Anwender:

Ideal zum Reinigen aller Hartböden, wie z.B. Fliesen, Steinböden, PVC, Laminat, Vinyl und Parkettböden im Privathaushalt

Hartbodenreiniger FC 3 Cordless Premium

~~€ 269,-~~ **ADVENTS KRACHER!**
€ 199,-



Hartbodenreiniger FC 5 Cordless

~~€ 394,⁹⁹~~ **€ 249,-**



Hartbodenreiniger FC 5 Premium

~~€ 289,⁹⁹~~ **€ 199,-**

Nass-/Trockensauger WD 3

II. Wahl Geräte

- Behälterinhalt 17 l
- Geeignet für trockenen oder nassen, feinen oder groben Schmutz
- Mit Blasfunktion für Laub- oder Schmutzentfernung im Kiesbett



~~€ 94,⁹⁹~~ **ab € 79,99**

Verschiedene Modelle und Größen vorhanden

Alle Preise inkl. 19% MwSt. – nur gültig solange Vorrat reicht

Wir stellen vor – NEU im Team Sonnefeld



Motoristik-Werkstatt:

Mario Roß
Silas Werner

☎ 095 62 / 4835 - 25

@ kleingeraete.sonnefeld@
mueller-landtechnik.de

- Wartung und Instandsetzung von Kommunaltechnik und Gartengeräten aller Art!
- Schärf-Service für Sägeketten, Sägeblätter, Messer
- VDE-Prüfung von Elektrogeräten
- UVV-Prüfung
- Vor-Ort-Service und Hol-/Bringdienst

STIHL

AKKU-TECHNIK VON STIHL



Nur solange
Vorrat reicht!

STIHL Heckenschere HSA 45

- Leicht, kompakt, ergonomisch, optimal für Kleinarbeiten im Garten
- 50 cm Schnittlänge
- Integrierter Lithium-Ionen-Akku mit Ladestandsanzeige und Ladekabel

ADVENTS
KRACHER!
139,-



STIHL Gehölzschnneider GTA 26

- Zum Rückschnitt von Bäumen und Sträuchern
- 10 cm Schnittlänge
- Mit Lithium-Ionen-Akku AS 2 und Ladegerät AL1

€ 179,-



STIHL Gehölzschnneider HSA 30

- Zum Trimmen von Büschen und Hecken
- 45 cm Schnittlänge
- Mit Lithium-Ionen-Akku AS 2 und Ladegerät AL1

€ 159,-



STIHL Akkusäge MSA 120 C-B Set mit AK 20 und AL 101

- Leichte Akku Motorsäge für die Grundstückspflege
- Kettenschnellspannung
- 30 cm Schienenlänge

€ 359,-

STIHL Akku Bläsergerät BGA 57 Set mit AK 20 und AL 101

- Sehr leise, ideal in lärmsensiblen Bereichen
- Bläserrohrlänge an Körpergröße anpassbar

€ 289,-



BENZIN-TECHNIK VON STIHL

STIHL Benzinkettensäge MS 162

- 1,2 kW / 1,6 PS
- Sehr leicht, nur 3,8 kg
- 30 cm Schneidgarnitur

€ 189,-



25% Rabatt

auf alle original **STIHL** Sägeketten

gültig vom 1.12. bis 31.12.2023



STIHL REINIGUNGSTECHNIK

Elektro Hochdruckreiniger RE 80

- Besonders leicht, kompakt und handlich
- Max. Druck 120 bar
- Flachstrahldüse und Rotor-düse für verschiedene Reinigungsaufgaben

€ 154,-

ADVENTS
KRACHER!
119,-



Elektro Hochdruckreiniger RE 100 PLUS Control

- Druckverstellung direkt an der Pistole
- LED-Druck Anzeige
- Integrierte Schlauchtrommel
- Max. Druck 150 bar

€ 269,-

€ 229,-

Unsere Service-Angebote

Motorsägenkurs am 16. + 17.02.2024

nach DGUV I214-059

Anmeldung unter 09562/9835-26

€ 159,-

Winterinspektion Ihres Mähroboters inkl. Einlagerung

- Komplettreinigung des Mähroboters
- Softwarediagnose und -update
- Kontrolle der Verschleißteile und Dichtungen*
- Wintereinlagerung (bei Bedarf Batterieeinlagerung)



€ 119,-

*Kosten für Ersatzteile werden gesondert berechnet

Motorsägen-Inspektion:

Wir machen Ihre Säge fit für die Holzseason!

- Reinigung der Säge
- Überprüfung Schneidgarnitur, Kettenrad und Kupplung*
- Überprüfung Starter und Zündung*
- Überprüfung Kettenbremse u. -schmierung*
- Luftfilter reinigen und Zündkerze erneuern
- Sägekette schärfen

➤ bzw. VDE-Prüfung und Überprüfung von elektr. Bauteilen bzw. Akku und Ladegerät

Elektro-/
Akkusäge
€ 24,95

Benzinsäge
€ 34,95

Alle Preise inkl. 19% MwSt. – nur gültig, solange Vorrat reicht!

Besuchen Sie unsere Motor- und Forstgeräteaustellung:

- Große Auswahl
- Fachberatung
- Eigener Kundendienst

Unsere Weihnachtsangebote

- Technik für Profis -

STIHL

PROFI AKKU-TECHNIK VON STIHL



STIHL Akku Hoch-Entaster HTA 135

- Kraftvoller Akku Hoch-Entaster zum Entasten von Obstbäumen und zur Baumpflege
- Gesamtlänge 285 – 405 cm
- Preis ohne Akku und Ladegerät ~~€ 869,-~~



€ 799,-

STIHL Akkusäge MSA 300 C-O

- Leistungsstark mit hoher Schnittleistung für Profis
- Angebotspreis ohne Akku und Ladegerät
- 35 cm Schneidgarnitur



~~€ 907,-~~ **€ 819,-**



STIHL Akku Heckenschere HSA 86

- Doppelseitig geschliffene Messer
- Schnittlänge 62 cm
- Preis ohne Akku und Ladegerät

~~€ 404,-~~

ADVENTS KRACHER!
349,-

STIHL Akku Bläsergerät BGA 86

- Entfernen von Laub und Unrat auch auf größeren Flächen
- Mit Komfort Tragesystem
- Preis ohne Akku und Ladegerät

~~€ 354,-~~

€ 319,-



Stihl AP 100

- Kompatibel mit allen Geräten aus der AP-Serie
- 97 Wh

~~€ 164,-~~

ADVENTS KRACHER!
139,-

PROFI BENZIN-TECHNIK VON STIHL

STIHL Benzinkettensäge MS 251

- Robust zur Brennholzernte im Wald
- 35 cm Schneidgarnitur
- Seitliche Kettenspannung



~~€ 669,-~~ **€ 585,-**



STIHL Benzinkettensäge MS 500i W

- Weltinnovation: elektrisch gesteuerte Einspritzung
- Frostfreies Arbeiten dank Griffheizung
- Optimal für Starkholz
- 63 cm Schneidgarnitur

~~€ 2.047,-~~

€ 1.859,-

Angebot zur Ausstellung:

Bei jedem Kauf eines STIHL-Motor-Gerätes ab 100€ ist eine original STIHL Cappy kostenlos dabei!

Aber nur solange Vorrat reicht, also schnell zugreifen!



STIHL Laubbläser BR 800 C-E

- Enorme Blastleistung, ideal für Garten- und Landschaftspflege oder Kommunen
- Seitenstart: Arbeitsunterbrechung ohne Absetzen möglich
- Stufenlos an Körpergröße und Reinigungsaufgabe anpassbar

~~€ 1.069,-~~

€ 959,-



OREGON

Kettensägen-Wartungsset

Enthält alle benötigten Teile für die Wartung von Kettensägen und das Scharfhalten der Ketten



ADVENTS KRACHER!
29,99

Professionelle Transportlösungen von



Kastenanhänger Web 10

- 750 kg ungebremst
- 210 x 110 cm Ladefläche
- Inkl. 4 Zurrösen, inkl. Stützrad



€ 1.219,-

Rückwärtskipper Web 32 E

- 2.600 kg Gesamtgewicht
- 276 x 150 cm Ladefläche
- Bordwände aus Aluminium-Hohlprofil, vierseitig abklappbar



€ 5.240,-

Dreiseitenkipper 3.000 kg

- 1.800 kg Gesamtgewicht
- 1-Achser gebremst mit Stützrad
- 275 x 150 x 35 cm
- 13 Zoll Bereifung
- Mit Pumpless Hydraulik

€ 5.670,-

NEU!

SpinLOCK

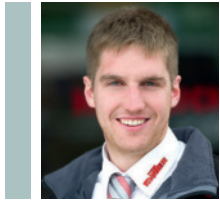


Abverkauf!

Alle Preise inkl. 19% MwSt. – nur gültig, solange Vorrat reicht!

*Unsere Partnerhändler
und das Müller-Team Sonnefeld
wünschen ein
frohes Weihnachtsfest!*

Unser Verkaufsteam in Oberfranken



Benedikt Müller
Geschäftsleitung Vertrieb
☎ 0170/1936914
@ benedikt.mueller@mueller-landtechnik.de



Jörg Jeske
Land- & Kommunaltechnik
☎ 0171/7251581
@ joerg.jeske@mueller-landtechnik.de



Luca Möbius
Landtechnik
☎ 0171/7285166
@ luca.moebius@mueller-landtechnik.de

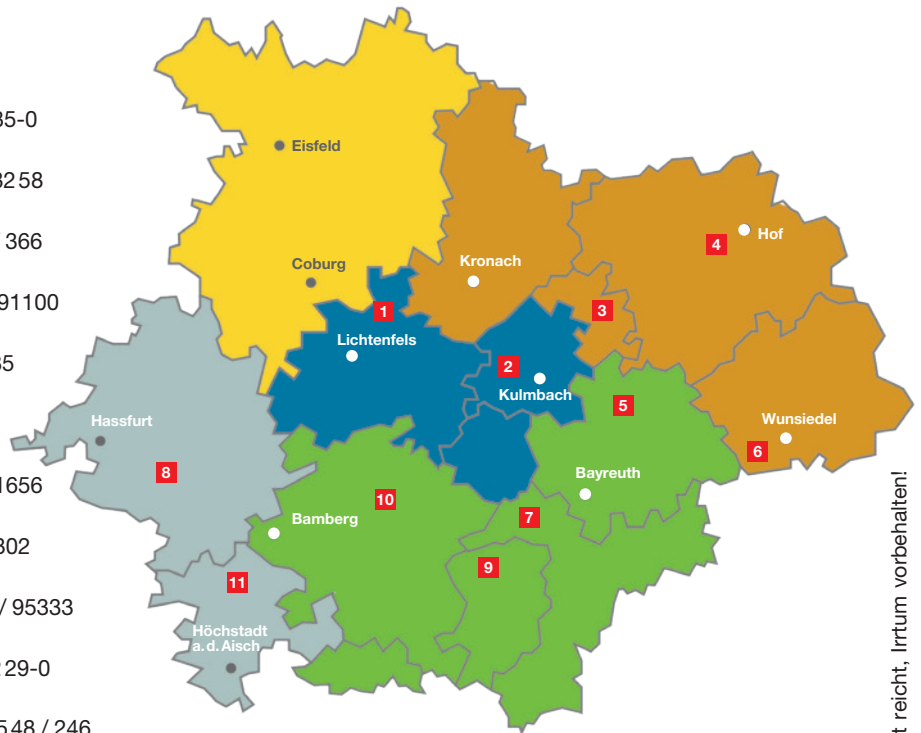


Tobias Erk
Landtechnik
☎ 0171/7230212
@ tobias.erk@mueller-landtechnik.de



Markus Schneider
Landtechnik
☎ 0177/3924773
@ markus.schneider@mueller-landtechnik.de

- 1 Müller Landtechnik KG**
Am Bahnhof 5 | 96242 Sonnefeld | Tel. 09562 / 9835-0
- 2 Meussgeier Landtechnik**
Schimmendorf 42 | 95336 Mainleus | Tel. 09229 / 8258
- 3 Horn Landmaschinen**
Eppenreuth 46 | 95356 Grafengehaig | Tel. 09255 / 366
- 4 Degel Landtechnik**
Hoferstraße 2 | 95191 Leupoldsgrün | Tel. 09292 / 91100
- 5 Landtechnik Bad Berneck**
Neudorf 14 | 95460 Bad Berneck | Tel. 09273 / 1285
- 6 König Landtechnik**
Sulzenlohe 2 | 95697 Nagel | Tel. 09236 / 6337
- 7 Gräf Gerald**
Schobertsreuth 2 | 95490 Mistelgau | Tel. 09279 / 1656
- 8 Stretz Landmaschinen**
Eltmanner Weg 2 | 96166 Neubrunn | Tel. 09536 / 302
- 9 Wolf Burkhard**
Eichenbirkig 28 | 91344 Waischenfeld | Tel. 09202 / 95333
- 10 Lieb Benno GmbH & Co.KG**
Mittlerer Weg 4 | 96110 Schesslitz | Tel. 09542 / 9229-0
- 11 Beck Ludwig Landmaschinen**
Schönbornstr. 22 | 96178 Pommersfelden | Tel. 09548 / 246



Neuigkeiten aus dem Müller-Team Sonnefeld:



Unser Tim hat sich getraut und wurde von seinen Kollegen mit einem tollen „Brautauto“ überrascht!

Kommt ins Müller Team: Wir suchen

**Verkaufsberater Landtechnik (m/w/d) und
Verkaufsberater Kommunaltechnik (m/w/d)**

Senden Sie Ihre Bewerbungsunterlagen direkt zu Händen der
Geschäftsleitung: Karl Müller, Kaltenhof 15, 97456 Holzhausen

☎ 09725/707-25 @ karriere@mueller-landtechnik.de

müller
LANDTECHNIK KG

96242 Sonnefeld · Am Bahnhof 5 · Tel. 09562/9835-0
www.mueller-landtechnik.de

Alle Preise inklusive 19% MwSt., Verkauf nur solange Vorrat reicht, Irrtum vorbehalten!
97456 Holzhausen | Kaltenhof 15 | Tel. 09725/707-0